

## Thecus N4100PRO IP Storage Appliance

Quick Installation Guide  
Guide d'Installation Rapide  
Kurzanleitung  
Guida rapida all'installazione  
Guía de instalación rápida



**1****EN** Hard disk drive installation, Network cable connection.

Connect Ethernet cable to the WAN port on N4100PRO and connect the other end to your switch/hub/router.

**FR** Installation du disque dur, Branchement du Démarrage du navigateur câble réseau

Branchez le câble Ethernet au port WAN sur le N4100PRO et branchez l'autre extrémité sur votre commutateur/concentrateur/routeur

**DE** Festplatteninstallation, Netzwerkkabel-Verbindung

Verbinden Sie das Netzwerkkabel mit dem WAN Port der N4100PRO und mit Ihrem Switch/Hub/Router:

**IT** Installazione del disco, Connessione del cavo di rete

Collegare il cavo Ethernet alla porta WAN del N4100PRO e connettere l'altra estremità al Vs. switch/hub/router.

**ES** Instalación de la unidad de disco duro, Conexión del cable de red

Conecte el cable Ethernet al puerto WAN del N4100PRO y conecte el otro extremo a su conmutador/concentrador/enrutador.

**2****EN** Connect power cord & power on**FR** Branchement du câble d'alimentation et mise sous tension**DE** Stromkabelverbindung & Anschalttaste**IT** Connessione del cavo di alimentazione ed accensione**ES** Conexión del cable de alimentación y encendido

**3****EN** Start web user interface

After N4100PRO boots up, the default IP address is 192.168.1.100. The default administrator's username/password is admin/admin.

**FR** Démarrage de l'interface utilisateur Web

Après de démarrage du N4100PRO, l'adresse IP par défaut est 192.168.1.100. Les noms d'utilisateur et mot de passe administrateur par défaut sont admin/admin.

**DE** Starten des WEB Benutzer-Interfaces

Nachdem die N4100PRO gestartet ist, erhält diese die Standard IP Adresse 192.168.1.100. Die vorgegebenen Administrator Anmeldedaten für Username/Passwort sind admin/admin.

**IT** Esecuzione dell'interfaccia Web

A termine della procedura di avviamento, N4100PRO assume l'indirizzo IP di default 192.168.1.100. Per default, username/password di amministratore sono admin/admin.

**ES** Inicio de la interfaz Web de usuario

Tras el arranque de N4100PRO, la dirección IP predeterminada es 192.168.1.100. El nombre de usuario y la contraseña predeterminados del administrador son admin/admin.

**4****EN** Start the Thecus Setup Wizard

Insert the CD into your PC. If the Setup Wizard doesn't launch automatically, browse your CD-ROM drive and double-click on setup.exe (or .dmg for MAC users).

**FR** Démarrer le guide d'installation du Thecus

Insérez le CD dans votre PC. Si le guide d'installation ne se lance pas automatiquement, parcourez votre lecteur CD-ROM et double cliquez sur setup.exe (.dmg).

**DE** Installieren der Thecus Setup Software

Legen sie die Thecus CD in ihr CD- oder DVD-Rom Laufwerk. Falls das Setup nicht automatisch starten sollte durchsuchen sie den Inhalt der CD mit dem Windows Explorer und öffnen sie die Datei "Setup.exe" (.dmg) durch Doppelklick.

**IT** Avviare il Setup Wizard di Thecus

Inserire il CD-Rom fornito nel vostro PC, se il Setup Wizard non si avvia automaticamente esplorare la directory del CD e lanciare il comando setup.exe (.dmg).

**ES** Comience a mago de la disposición de Thecus

Inserte el CD en su PC. Si el mago de la disposición no lanza automáticamente, hojee su impulsión y el doble-tecleo de CD-ROM en setup.exe (.dmg).

# 5

## **EN** Complete the Setup Wizard

### A. Device Discovery:

The Setup Wizard will detect all Thcus NAS devices on the network.

## **FR** Démarrage de l'interface utilisateur Web

### A. Recherche de périphérique:

Le guide d'installation détectera automatiquement tous les périphériques NAS Thcus sur votre réseau.

## **DE** Fertigstellen der Installation

### A. Geräte Suchen:

Das Thcus Setup Programm sucht nach allen angeschlossenen Thcus Geräten im Netzwerk und zeigt diese an.

## **IT** Completare il Setup Wizard

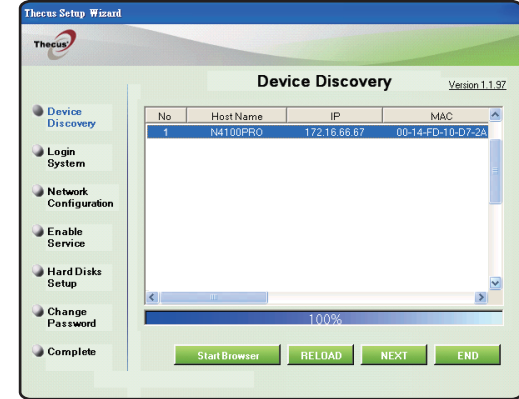
### A. Individuazione della unità sulla rete:

Il Wizard Setup individuerà in modo automatico il NAS Thcus sulla rete.

## **ES** Termine a mago de la disposición

### A. Descubrimiento Del Dispositivo:

El mago de la disposición detectará todos los dispositivos de la NAS de Thcus en la red.



## **EN** B. Login

Login into N4100PRO with administrator's account and password.

## **FR** B. Connexion

Connectez-vous au N4100PRO avec le compte et le mot de passe administrateur.

## **DE** B. Anmeldung

Melden Sie sich mit dem Administrator Konto und Passwort an.

## **IT** B. Login

Logarsi al N4100PRO con le credenziali di amministratore.

## **ES** B. Inicio de sesión

Inicie sesión en el N4100PRO con la cuenta y la contraseña del administrador.



**EN** C. Network Setting

Name your N4100PRO system and configure the network. You can choose either fixed IP or DHCP.

**FR** C. Configuration réseau

Attribuez un nom à votre système N4100PRO et configurez l'adresse IP réseau. Vous pouvez choisir entre une IP fixe ou DHCP.

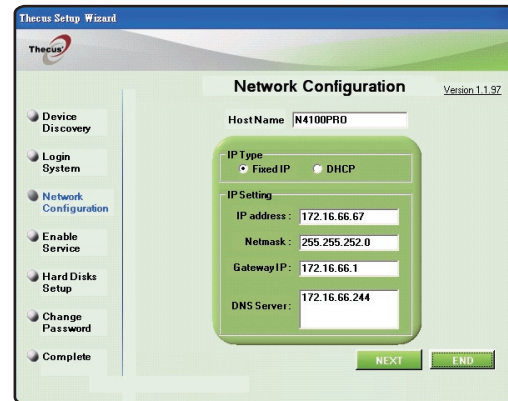
**DE** C. Netzwerkeinstelle N4100PRO und konfigurieren Sie die Netzwerk IP Adresse. Sie können zwischen einer festen IP oder DHCP wählen.

**IT** C. Impostazioni di rete

Rinominate il Vs. sistema N4100PRO e configurate l'indirizzo IP di rete. Si può scegliere di assegnare un indirizzo IP statico o, in alternativa, configurarlo in DHCP.

**ES** C. Configuración de red

Ponga un nombre al sistema N4100PRO y configura la dirección IP de red. Puede optar por una IP fija o por un protocolo de configuración dinámica de host (DHCP).



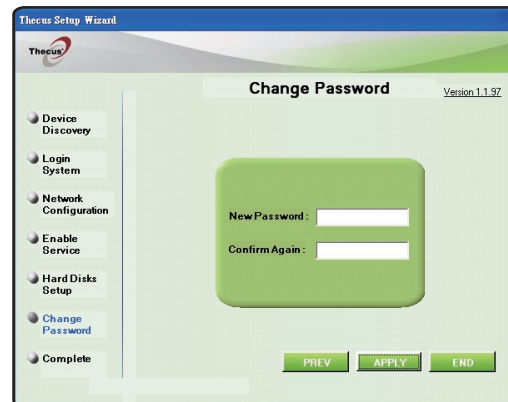
**EN** D. Change Admin Password

**FR** D. Changement du mot de passe administrateur

**DE** D. Änderung des Admin Passwortes

**IT** D. Modifica della password di amministratore

**ES** D. Cambio de la contraseña de administrador



**EN** E. Start Browser

Finished! Access the current N4100PRO administrator Web User Interface by pressing the “Start Browser” button.

**FR** E. Démarrage du navigateur

Terminé ! Accédez à la page Web administrateur N4100PRO courante en appuyant sur le bouton “Start Browser”.

**DE** E. Browser starten

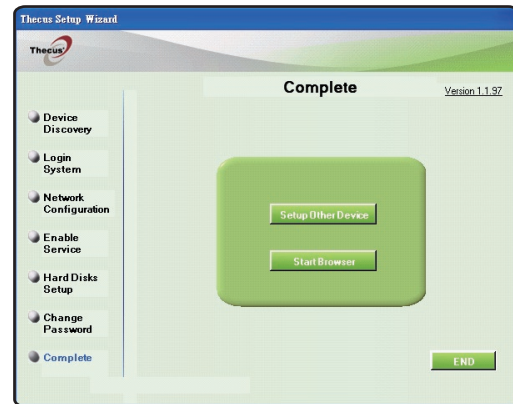
Fertig! Verbinden Sie sich nun mit dem aktuellen N4100PRO “Administrator WEB Interface” indem Sie auf “Start Browser” klicken.

**IT** E. Partenza del browser

Finito ! Accedere all'interfaccia Web di amministrazione cliccando su “Start Browser”.

**ES** E. Inicio del navegador

Ya ha terminado. Acceda a la interfaz Web de usuario de administrador del N4100PRO actual pulsando el botón “Start Browser” (Iniciar navegador).



Refer to user's manual in the CD for advanced settings and managements.  
For more information or on-line resources, please visit <http://www.thecus.com>.

Copyright© 2008 Thecus Technology Corp. All rights reserved.  
Thecus and other names of Thecus products are trademarks or registered  
trademark of Thecus Technology Corp. Other products and company names  
mentioned herein are trademarks of their respective companies.